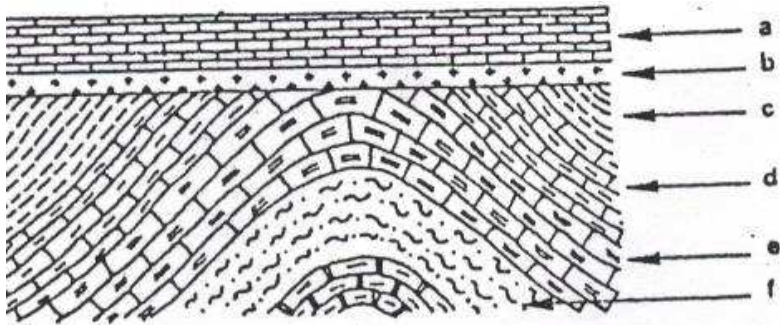


تمارين استرداد التاريخ الجيولوجي لمنطقة

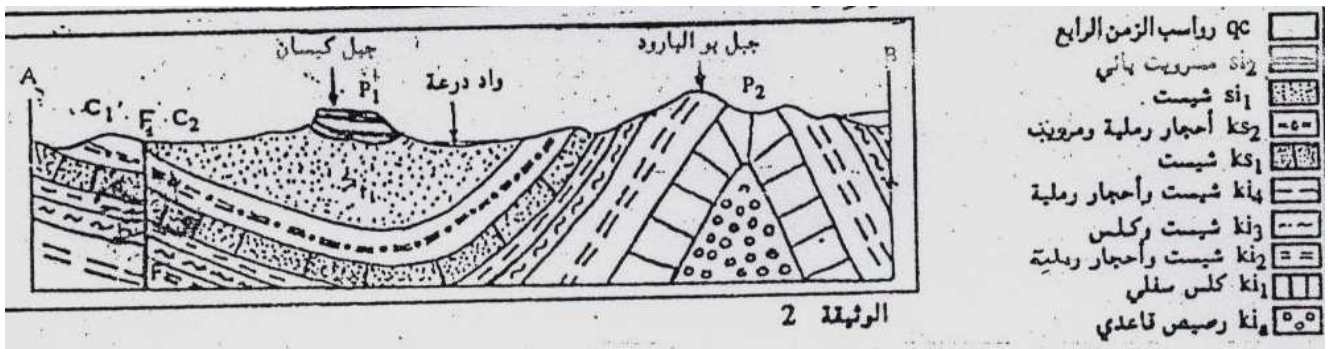
تمرين رقم 1:



- تمثل الوثيقة جانبه مقطعا جيولوجيا لمنطقة :
- 1- ما هو نوع التشوه الذي عرفته المنطقة ؟
  - 2- صنف طبقات المنطقة إلى مجموعات ؟
  - 3- ما هو أسم منطقة الاتصال بين المجموعتين ؟
  - 4- أعط بايجاز التاريخ الجيولوجي للمنطقة ؟

تمرين رقم 2 :

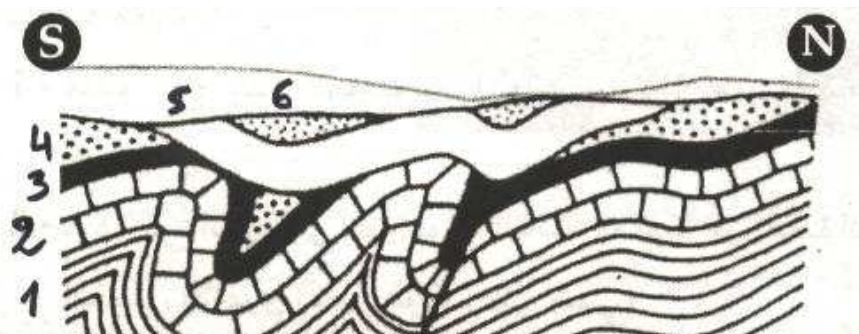
تمثل الوثيقة التالية مقطعا جيولوجيا لمنطقة بالأطلس الكبير



- 1- عرفت المنطقة عدة تشوهات تكتونية ، حدد نوع هذه التشوهات ؟
- 2- أرخ هذه التشوهات بالنسبة لبعضها البعض ؟
- 3- أعط بايجاز التاريخ الجيولوجي للمنطقة ؟

تمرين رقم 3:

تعرضت المنطقة التي يمثلها المقطع الجيولوجي التالي لعدة تشوهات تكتونية :



تنتمي الطبقتين 1 و 2 إلى الديفوني  
تنتمي الطبقتين 3 و 4 إلى التفحمي  
تنتمي الطبقتين 5 و 6 إلى الجوارسي

- 1- حدد أنواع التشوهات التي عرفتها المنطقة ؟
- 2- أرخها بالنسبة لبعضها البعض ؟
- 3- أعط بايجاز التاريخ الجيولوجي للمنطقة ؟