

التمرين 1:

بعد تعريفك لعوامل التكملة، ابرز من خلال عرض منظم دورها خلال الاستجابة المناعية.

التمرين 2:

يبين الجدول التالي نتائج التطعيم الجلدي أجريت على سلالتين نقيتين و مختلفتين من الفئران X و Y :

النتيجة	المعطي	المتلقي	التجربة
قبول الطعام	X	X	1
رفض الطعام	X	Y	2
قبول الطعام	X	Y استوصلت غدته السعترية	3
رفض الطعام	X	Y استوصلت غدته السعترية منذ الولادة و حقن بلمفاويات T مأخوذة من فأر Y	4

1 - اعتمادا على تحليل الجدول:

أ - اعط تفسيرا لنتائج التجارب.

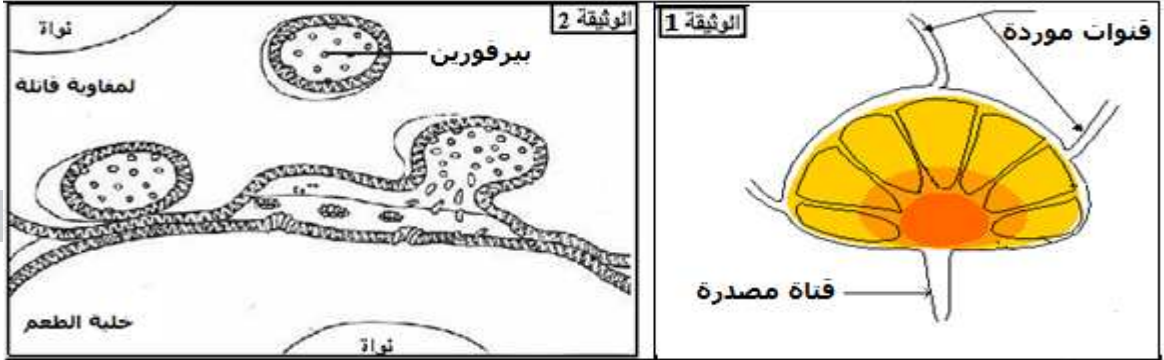
ب - استنتج طبيعة الاستجابة المناعية التي تم الكشف عنها.

لوخط خلال عملية الرفض الملاحظتين التاليتين : - الملاحظة الأولى: انتفاخ البنية الممثلة في الوثيقة 1 و المجاورة لمكان التطعيم

- الملاحظة الثانية: على مستوى خلايا الطعام تحدث الظاهرة الممثلة في الوثيقة 2

2 - تعرف على البنية الممثلة في الوثيقة 1 و فسر الملاحظة الأولى.

3 - تعرف الظاهرة الممثلة في الوثيقة 2 و اعط شرحا لها.



التمرين 3:

للكشف عن بعض مظاهر اضطرابات الجهاز المناعي أنجزت التجارب التالية:

التجربة 1 : حقن فأر A1 بمولد مضاد AG1 و بعد مرور أسبوعين أعيد حقنه بنفس مولد المضاد و يلخص الجدول التالي التجربة و نتائجها :

النتيجة	الحقن
لا شيء	الأول
سعال، سيلان أنفي، صعوبة التنفس ثم موت بعد 15 دقيقة	الثاني

التجربة 2 : نحقن فأر A2 من نفس سلالة الفأر A1 (لم يسبق أن حقن بمولد مضاد AG1) بمصل الفأر A1 ثم بعد دقائق نحقنه بأول حقنة من

AG1 فيلاحظ ظهور الأعراض التالية سعال، سيلان أنفي، صعوبة التنفس ثم موت بعد 15 دقيقة.

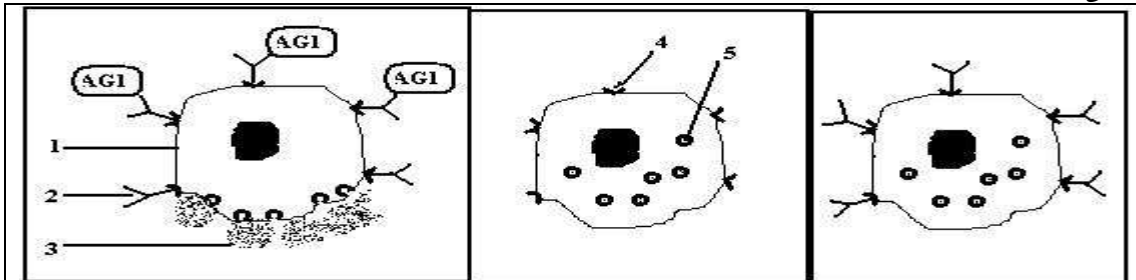
1- فسر الأعراض الناتجة عن الحقن الثاني خلال التجربة 1 .

2- كيف تفسر نتيجة التجربة 2 ؟

تمثل الأشكال أ و ب و ج من الوثيقة 1 خلايا من الفأر A1 تتدخل في هذه الاستجابة المناعية:

3 - اعط الاسم المناسب للأرقام ثم رتب الأشكال حسب تسلسلها الزمني. علل جوابك

4 - اعتمادا على المعطيات السابقة و معلوماتك، أنجز خطاظة تلخص فيها الظاهرة المدروسة.



الشكل أ

الشكل ب

الشكل ج

الوثيقة 1