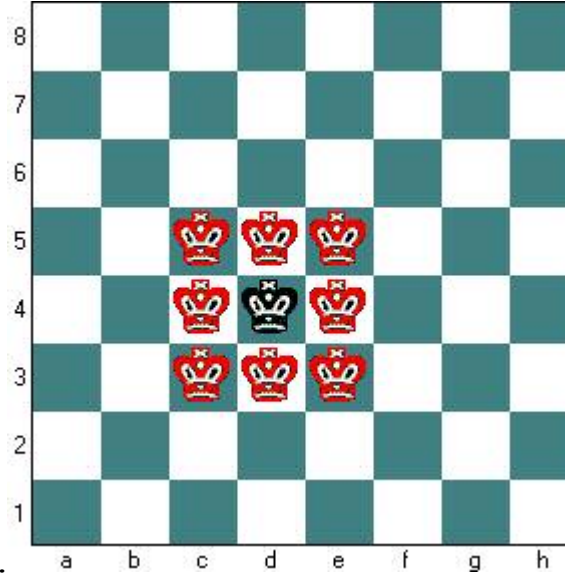


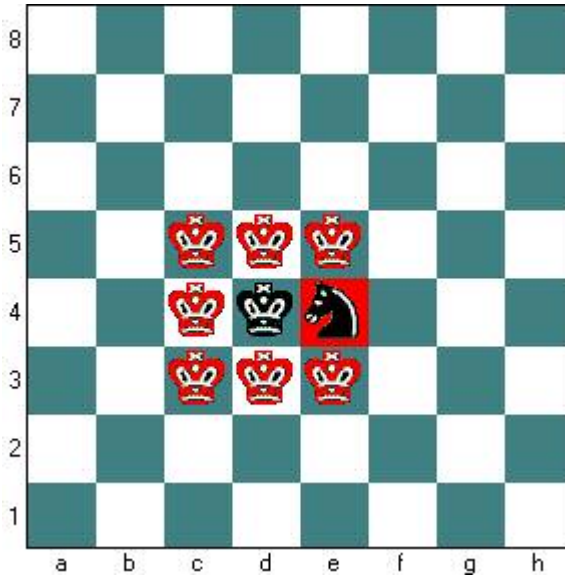
الملكThe King

الملك هو أكثر القطع أهمية في لعبة الشطرنج؛ عندما يقع خصمك في (تشيك ميت) فأنت الفائز والعكس صحيح. **كيف يتحرك الملك:**

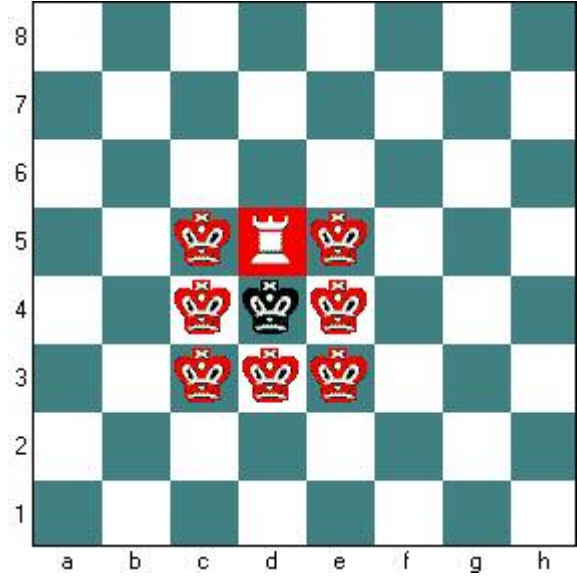
الملك يتحرك مربع واحد في كل الاتجاهات. أي يستطيع ان يتحرك الى المربعات التي حوله فقط. نلاحظ في الشكل التالي ان القطع ذات اللون الاحمر تمثل الاماكن المتاحة للملك في وضعه الحالي.



الملك لا يمكنه أن يتحرك إلى خانه محجوزة بقطعه من نفس اللون, ونلاحظ في المثال التالي أن الملك الأسود يمكنه الحركة في الأماكن الموضحة ماعدا المكان الذي يحجزه الحصان..



أما إذا كان المكان محجوز بقطعه من قطع الخصم فان الملك يتوجه إلى ذلك المكان ويخرج قطعة الخصم من الرقعة .



بالرغم من أن الملك هو القطعة الأكثر أهمية؛ لكنه من أكثر القطع ضعفاً، لأنه يتحرك فقط مربع واحد. ولكي تفوز لابد أن يكون ملكك محصن وذلك بتواجد قطعك الأخرى في أماكن فعالة، وقوية.