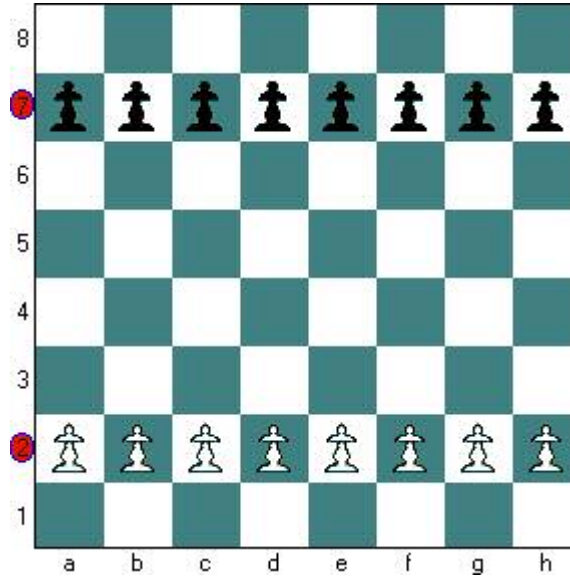


Le Pion.....الجندي

الجندي أو كما يطلق عليه البعض (البندق).

الجنود البيض يصفون في الصف الثاني (2). والجنود السود يصفون في الصف السابع (7). أنظر إلى المثال:



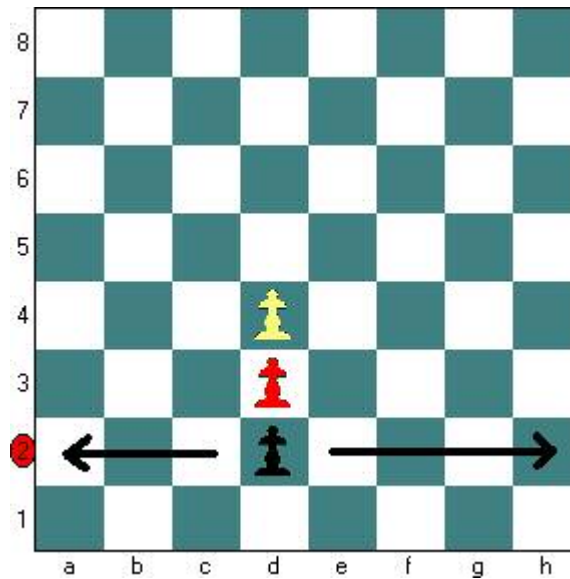
كيف يتحرك الجندي :

يتحرك الجندي دائماً إلى الأمام لا يتراجع أبداً.

الجندي الذي في خط البداية (أي الصف الثاني أو الصف السابع) ولم يتحرك بعد فيحق له حركتين:

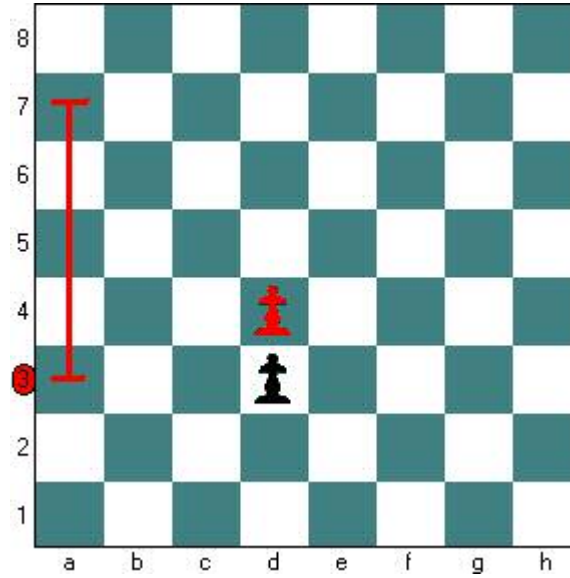
1- خطوة واحدة فقط إلى الأمام (مثال: الجندي الأحمر).

2- خطوتين إلى الأمام (مثال: الجندي الأصفر).

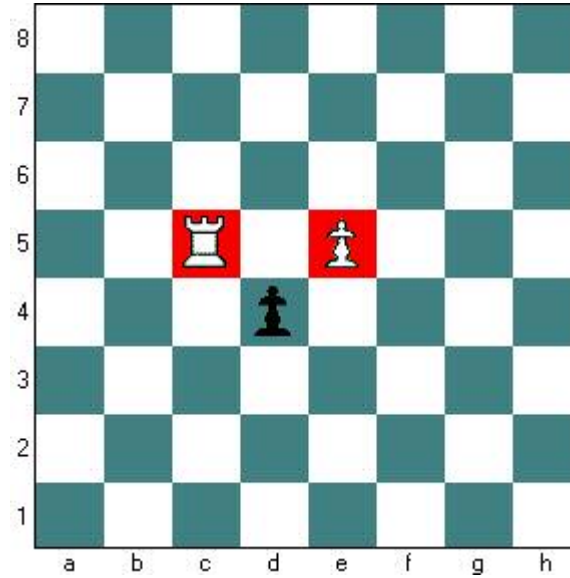


أي جندي سبق له الحركة أي تجاوز خط البداية له . فلا يحق له إلا خطوه واحده كل مره . مثال على ذلك يبين انه ابتداءً من الصف الثالث لا يمكن للجندي سوى الحركة بخطوة واحدة كل مرة.

((وبالمثل ينطبق هذا الكلام على الجندي الذي في الجهة المقابلة "الخصم" فعندما يكون في الصف السادس فلا يجوز له إلا خطوه واحده كل مره .))



الجندي لا يستطيع كغيره من القطع أن يقتل القطع التي تمر بطريقه. ولا كنه يقتل القطع التي تكون في المربعين القطريين اللذين أمامه. المثال التالي سوف يشرح لنا كيف يأكل الجندي خصمه :



نلاحظ في المثال السابق: أن الجندي بإمكانه أن يأكل الجندي أو القلعة.

صحيح ان الجندي أضعف قطعه من قطع الشطرنج . لكنه في بعض الأحيان مهم جداً.