



ترتيب القطع

يتم ترتيب القطع كالتالي :

القلعة : توضع كل قلعة في زاوية (الزوايا a1 و h1 للقطع البيضاء و a8 و h8 للقطع السوداء).

الحصان : بجانب كل قلعة نضع حصان (b1 و g1 للقطع البيضاء و b8 و g8 للقطع السوداء).

الفيل : بجانب كل حصان نضع فيل (c1 و f1 للقطع البيضاء و c8 و f8 للقطع السوداء).

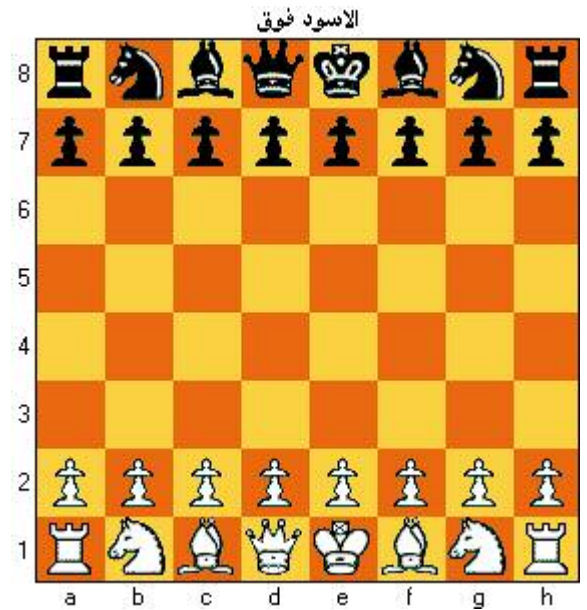
الملكة : يتبقى مربعين خاليين (الملكة ذات اللون الأبيض في المربع الأبيض و الملكة ذات اللون الأسود في المربع الأسود) .

الملك : يوضع الملك في المربع الخالي.

الجنود : توضع في الصف الثاني بالنسبة للقطع البيضاء و في الصف السابع بالنسبة للقطع السوداء (أي أمام كل قطعة من القطع السابقة جندي).

.....

هذا الرسم يوضح الشكل العام للقطع بعد ترتيبها.



معلومة : لا يهم إذا كانت القطع السوداء فوق أو القطع البيضاء...أنظر الرسم التالي:

