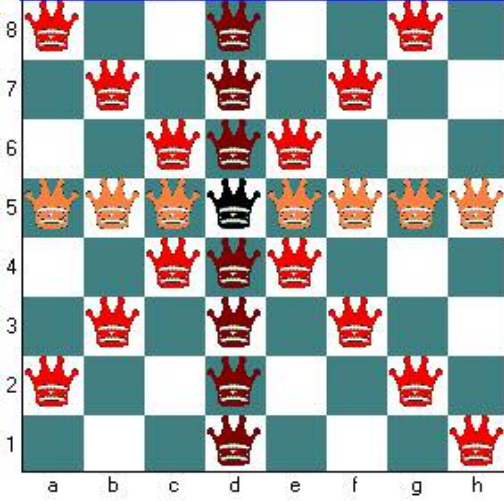




La Dame.....الملكة



يطلق على هذه القطعة عند العامة (الوزير). ولكن اسمها المتعارف عليه الملكة.

كيف تتحرك الملكة :

الملكة تتحرك أفقياً و عمودياً و قطرياً .

المثال التالي يوضح لنا كيف تتحرك الملكة ذات اللون الأسود :

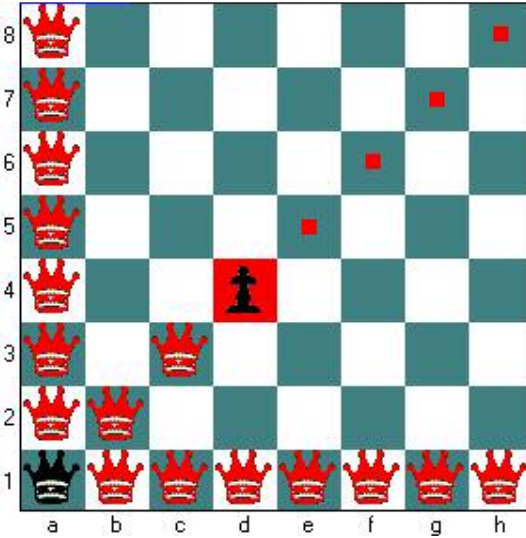
تتحرك أفقي : أنظر إلى الصور التي باللون البرتقالي تمثل الحركات الأفقية للملكة

تتحرك عمودي : أنظر إلى الصور التي باللون البني تمثل الحركات العمودية للملكة

تتحرك قطري : أنظر إلى الصور التي باللون الأحمر تمثل الحركات القطرية للملكة

الملكة كغيرها من القطع لا يمكنها تجاوز أي قطعه من نفس لونها؛ لان تلك القطعة تعمل حاجز للملكة.

وسوف يتضح لنا ذلك الأمر بالمثال التالي:



نلاحظ: في المثال السابق إن الملكة يمكنها المرور أفقياً وعمودياً بدون أي مشكله,

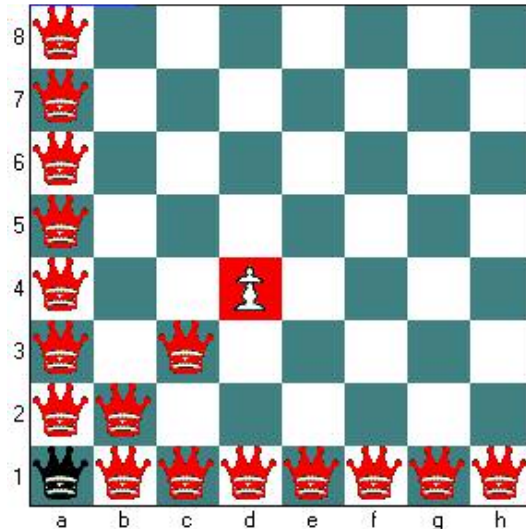
ولكن في الاتجاه القطري لا يمكنها التقدم إلا مربعين فقط ولا يمكنها الوصول إلى

المربعات المُعلّمة باللون الأحمر , وذلك لان أحد الجنود الذي من نفس لونها وقف

في طريقها .

.....

أما في هذا المثال فنشرح كيف تقتل الملكة خصومها . فهي تقتل أي خصم يكون في طريقها كما في المثال التالي:



في المثال السابق الملكات ذوات اللون الأحمر يشرن إلى الأماكن التي يمكن للملكة

الوصول إليها.. أما الجندي الخصم فيمكن للملكة إن تقتله ويخرج من الرقعة

(أو من اللعبة) وتحل الملكة مكانه؛ولا يمكنها تجاوز ذلك .

ويتضح لنا مما سبق إن الملكة هي أكثر القطع فعالية على الإطلاق،

وذلك لأنها تستطيع الوصول إلى أماكن عده؛ كما رأينا في المثال الأول.