

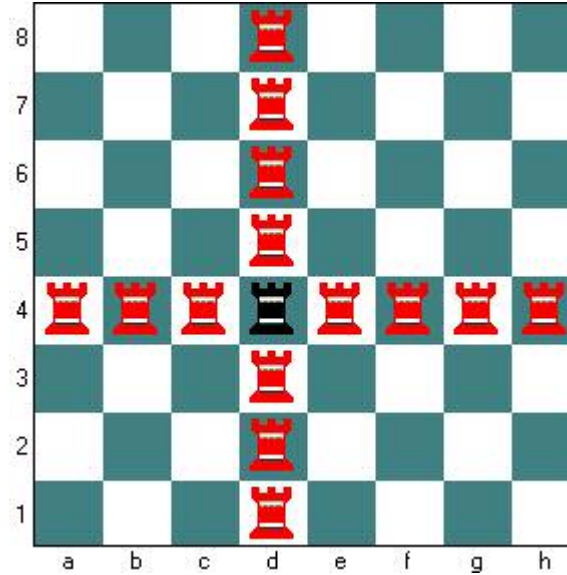
La Toor.....القلعة

في هذا الدرس سوف نشرح كيف تتحرك القلعة أو (الرَّخ) كما يطلق عليها البعض.

القلعة تتحرك كيف:

تتحرك القلعة أفقياً و عمودياً.

والمثال التالي سوف يوضح لنا كيف تتحرك القلعة :

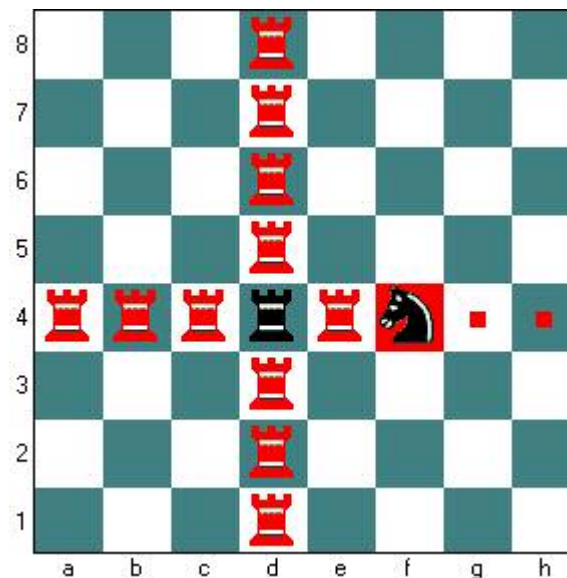


نلاحظ في المثال السابق أن القطع التي باللون الأحمر تمثل الأماكن التي من الممكن أن تتحرك إليها القلعة ذات اللون الأسود .

.....

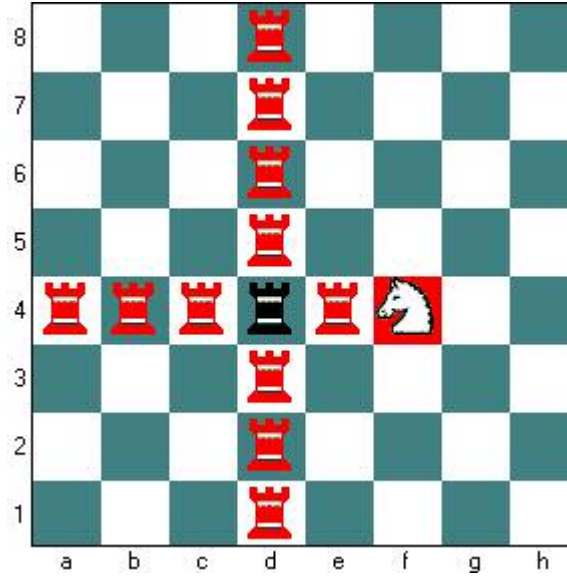
وكغيرها من القطع القلعة لا يمكنها أن تتجاوز أي قطعه من نفس لونها .

ويوضح لنا المثال التالي كيف أن الحصان منع القلعة من التوجه إلى المربعات المشار عليها بالأحمر.



القلعة تقتل قطع الخصم التي تمر بطريقها عمودياً وأفقياً.

والمثال التالي يوضح لنا أن الحصان الأبيض يمثل هدف للقلعة يمكنها قتله وإخراجه من اللعبة.



مثل الملكة ؛ نجد أن القلعة ذات أهميه كبيره لأنها يمكن أن تتحرك إلى العديد من المربعات. ولكنها تحمل رتبه أدني من الملكة .