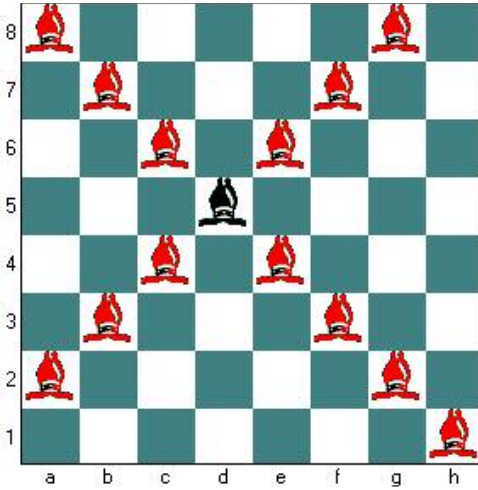




## الفيل.....Le Fou

الفيل من القطع المهمة في الشطرنج ؛ وكل لاعب يملك فيلين واحد على مربع فاتح وآخر على مربع داكن.

### كيف يتحرك الفيل:



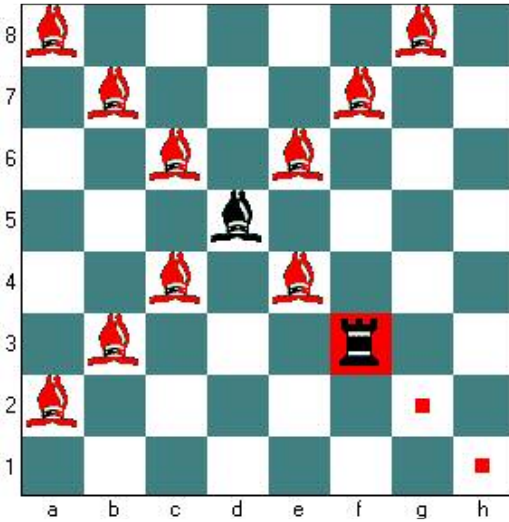
الفيل يتحرك قطرياً ؛ على شكل حرف ( X ).

ملاحظة : دائما الفيل ينتقل قطرياً كما عرفنا ؛

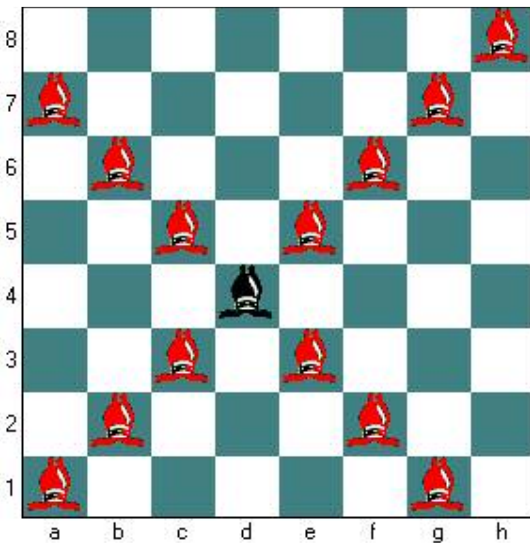
ويمر بالمربعات التي تحمل نفس لون المربع الذي انطلق منه.

الفيل الذي بدأ من مربع فاتح سوف ينتقل عبر المربعات الفاتحة:

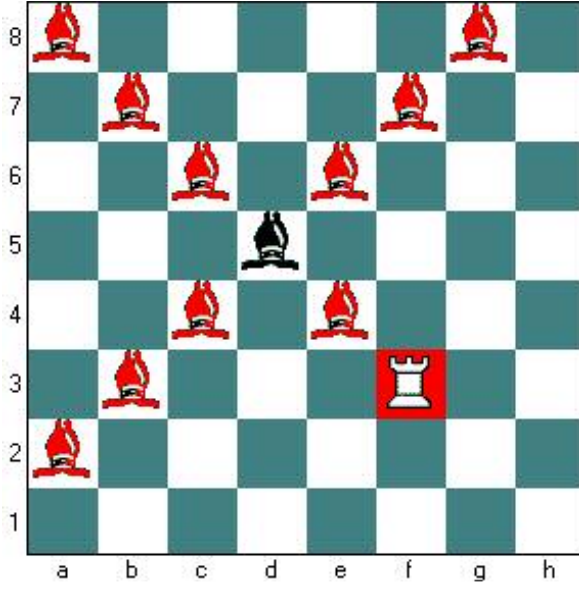
والمربع في هذه الرقعة هو (الأبيض).



والفيل كغيره من القطع السابقة لا يمكنه أن يتجاوز أي قطعه من نفس لونه تقف في طريقه. ويوضح لنا المثال التالي كيف إن القلعة منعت الفيل من الوصول إلى المربعات المُشار عليهن باللون الأحمر.



الفيل الذي بدأ من مربع داكن سوف ينتقل عبر المربعات الداكنة: والمربع في هذه الرقعة هو (الأخضر).



أما عندما يقف في طريق الفيل قطعه من قطع الخصم فما عليه  
إلا أن ينقض عليها ويخرجها من الرقعة ويحل محلها ؛  
ولا يتعدى إلى أكثر من ذلك .  
وبما أن الفيل محدود الحركة "لان حركته قطريه"  
فهو يكون في مرتبه أقل من الملكة و القلعة .