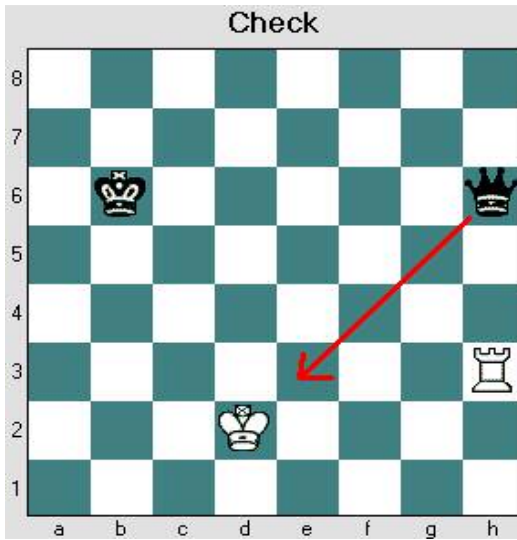
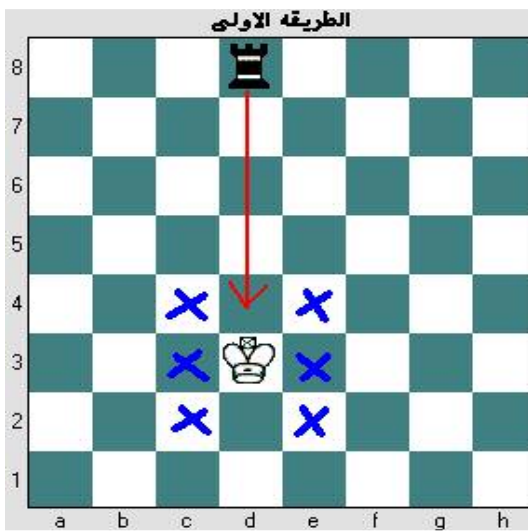


Echec et mat



تشيك أ الشاه (échecs /Check) : تقال هذه الكلمة عندما يكون الملك في حالة خطر وهو أن يكون مهدد بأحد قطع الخصم . كما في المثال التالي:

نلاحظ أن المكان الذي توجد فيه الملكة يمثل خطر على الملك إذن لابد على صاحب القطعة السوداء "الملكة" أن يقول لخصمه "تشيك" أي ابعد الملك عن الخطر بأي طريقه من الطرق المشروعة.

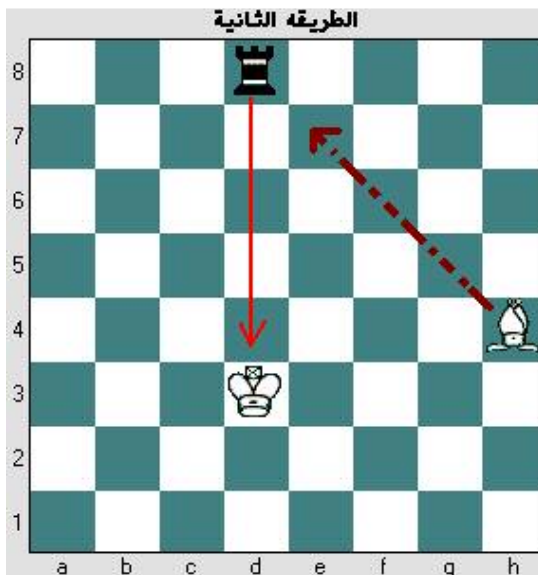


هناك ثلاثة طرق تزيل عن الملك التهديد وهي :

1- تحريك الملك إلى مربع آمن بعيد عن التهديد:

يشرح لنا المثال التالي كيف يهرب الملك عن طريق القطعة التي

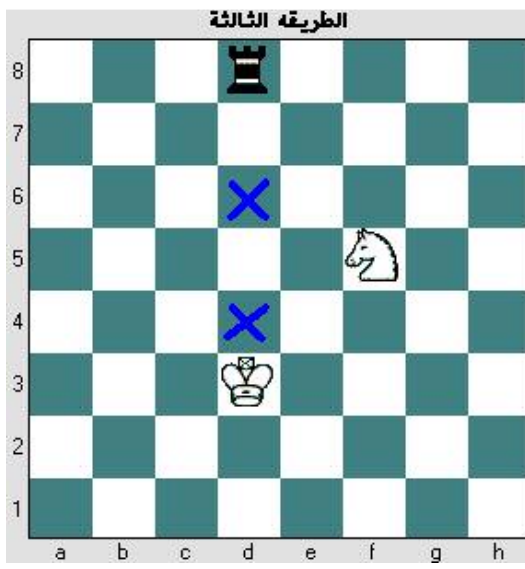
قامت بتهديده. حيث يتوجه إلى الأماكن المؤشر عليها ب (X)



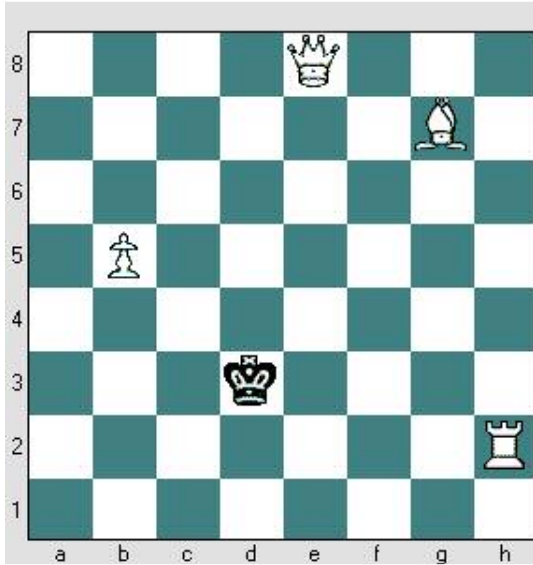
2- قتل القطعة التي تمثل تهديد الملك بأي قطعه من قطعك:

سوف يشرح لنا المثال التالي الطريقة الثانية لإزالة التهديد عن الملك.

نلاحظ أن الفيل يمكن أن يقتل القطعة التي قامت بتهديد الملك.



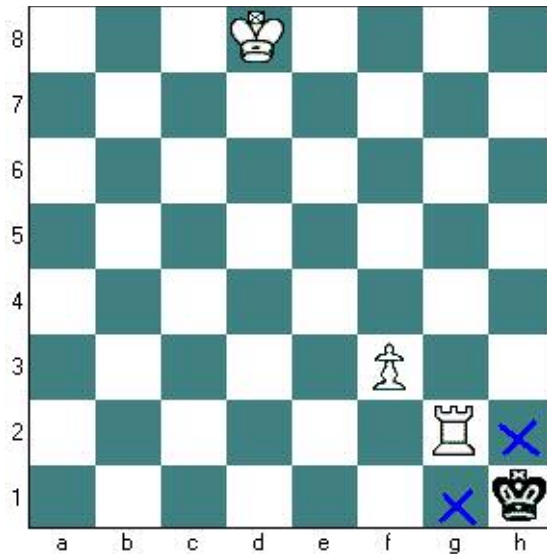
3- أعمل حاجز بين الملك والقطعة التي تهدده، وذلك بوضع إحدى قطعك بينهم:
أما الطريقة الأخيرة لإزالة التهديد عن الملك وهي أن تحمي الملك بإحدى القطع.
ويتضح لنا ذلك بالمثال التالي حيث يستطيع الحصان أن يقفز إلى الأماكن
المؤشر عليها ب (X)؛ وبذلك يكون قد حمى الملك.



تشيك ميت (checkmate) (echecs mat) وهي حالة لا يكون للملك
أي مجال للحركة، ويكون بذلك قد مات. وكلمة تشيك ميت مأخوذة
من قول العرب "الشاه مات".
وتتحقق التشيك ميت إذا لم نستطع أن نطبق الطرق الثلاثة السابقة.
ويكون الملك الذي وقع بالتشيك ميت خاسر، والطرف الآخر رابح.
مثال على الشيك ميت:

معلومة: يُمنع تحريك الملك إلى مكان خطر. (إن الخصم هو الذي يعمل عليك تشيك وليس أنت الذي تضع نفسك في تشيك) الاستسلام: إذا
علمت عدم قدرتك على مجارات خصمك يمكنك الاستسلام وقل له "أنت الفائز".

هذه حالة خاصة جداً: Pat; Stalemate هذه الكلمة عندما تكون أنت المسيطر على خصمك وتلاحظ أن المباراة
انتهت ولا تدري لماذا !!



معنى هذه الكلمة إن ملك الخصم ليس في حالة تشيك وكذلك لا يستطيع
أن يتحرك حركه شرعيه فتنتهي المباراة على ذلك. مثال على ذلك:

نلاحظ أن:

1- الملك ليس في حالة تشيك

2- الملك لا يستطيع الحركة إلى الأماكن المُشار عليها ب (X)

لأن ذلك حركه غير شرعيه؛ وكذلك لا يستطيع أن يأكل القلعة لان الجندي يحميها. إذن الملك قام بهذه الحركة التي أدت إلى انتهاء المباراة بالتعادل.