

الفرض المحروس 3
Website: WWW.FATSVT.CN.MA

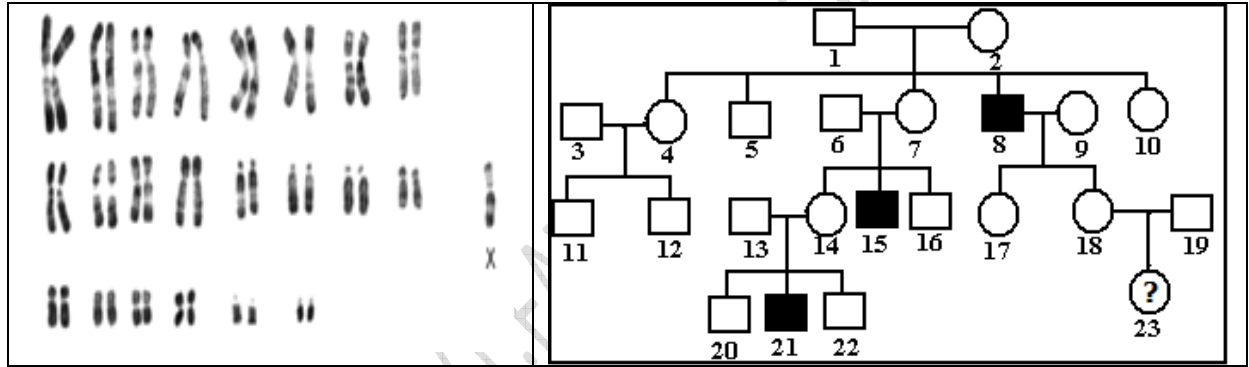
الموضوع الأول: الاسترداد المنظم للمعارف

بعد تحديك لمفهوم المحتوى الجيني للسكانات بين كيف تساهم عوامل التغير في التجديد الوراثي،

الموضوع الثاني: الاستدلال العلمي والتواصل الكتابي والبياني

الجزء الأول:

تمثل الوثيقة 1 شجرة نسب عائلة بعض أفرادها مصابون بمرض Lesch-Nyhan وتمثل الوثيقة 2 الخريطة الصغية للبنيت 23 .



الوثيقة 2

الوثيقة 1

- 1 - اعتمادا على تحليل معطيات الوثيقة 1 ، استنتج:
 - أ - كيفية انتقال مرض Lesch-Nyhan
 - ب - الأنماط الوراثية للأفراد 5 و 8 و 14 مستعملا n و N .
- 3 - إذا علمت إن البنيت 23 مصابة بالمرض ، بين لماذا يعتبر الأمر غير متوقع.
- 4 - اعتمادا على تحليل معطيات الوثيقة 2 فسر سبب ظهور مرض LESCH NYHAN عند البنيت 23
- 5 - انجز رسما تخطيطيا يفسر كيفية الحصول على الخريطة الصغية للبنيت 23

الجزء الثاني:

توجد عند البعوض مورثة مسؤولة عن مقاومة المبيدات الحشرية، و توجد على شكل حليلين: Ace^S سائد مسؤول عن الحساسية و Ace^R متنحي و مسؤول عن المقاومة ، أعطت دراسة شملت عينة من ساكنة للبعوض النتائج التالية:

220 Ace^S/Ace^S	130 Ace^S/Ace^R	66 Ace^R/Ace^R
-------------------	-------------------	------------------

- 1 - احسب ترددات الحليلات و ترددات مختلف الأنماط الوراثية. إذا اعتبرنا هذه الساكنة تخضع لتوازن Hardy-Weinberg .
- 2 - حدد احتمال إنجاب بعوض مقاوم من تزاوج فردين مختلفي الاقتران من هذه الساكنة
- 3 - حدد ترددات كل من الحليلين عندما يصل تردد متشابهي الاقتران Ace^R/Ace^R ضعف تردد مختلفي الاقتران Ace^R/Ace^S